

業界初① 本体は総アルミ製で柱内スバリ車構造により軽さと強度を実現
 業界初② 本体及びパネルが完全リフトアップ組立構造（溶接がない）により全ての部分が安価に修理が可能
 業界初③ ハールの面材がポリプロピレンで従来の塩ビ製に比べ強度が2倍にパネル枠は耐腐食に強いアルミ製を使用

ホルト、ナット材：ステンレス

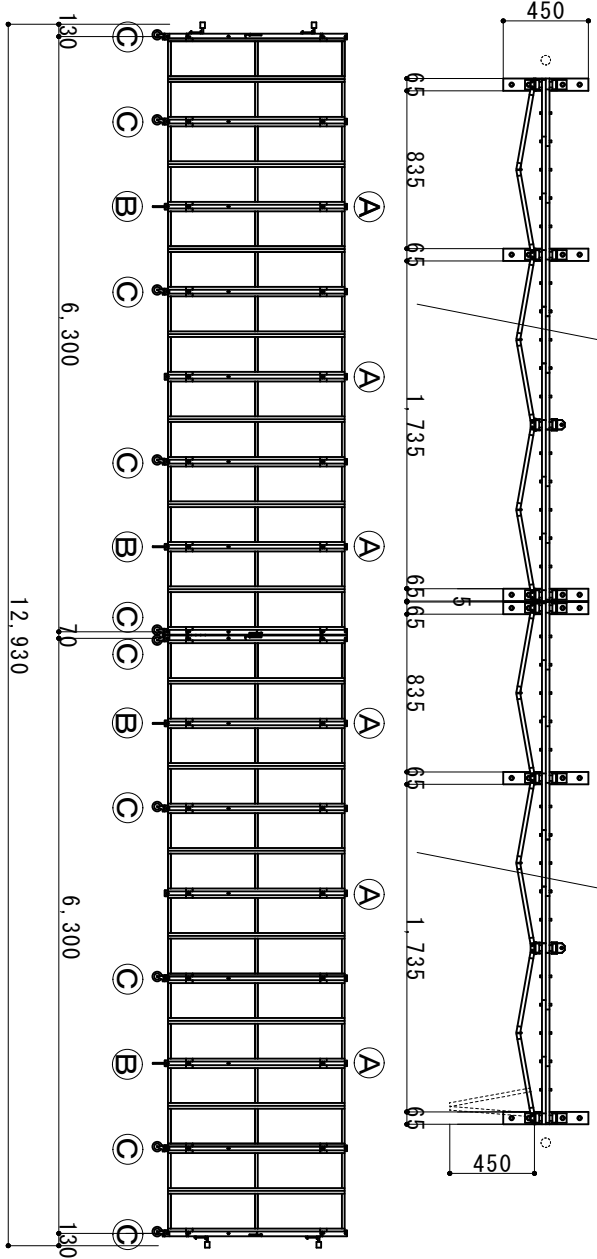
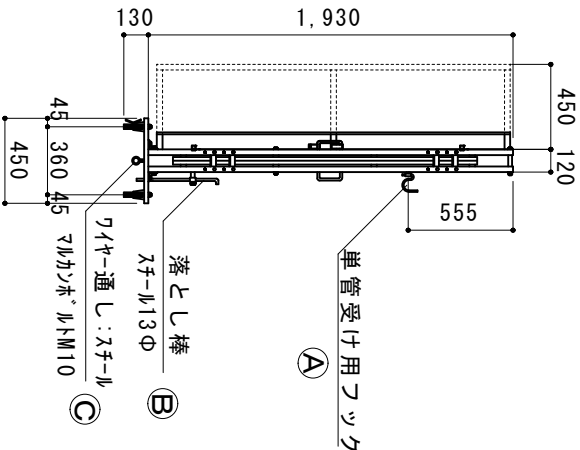
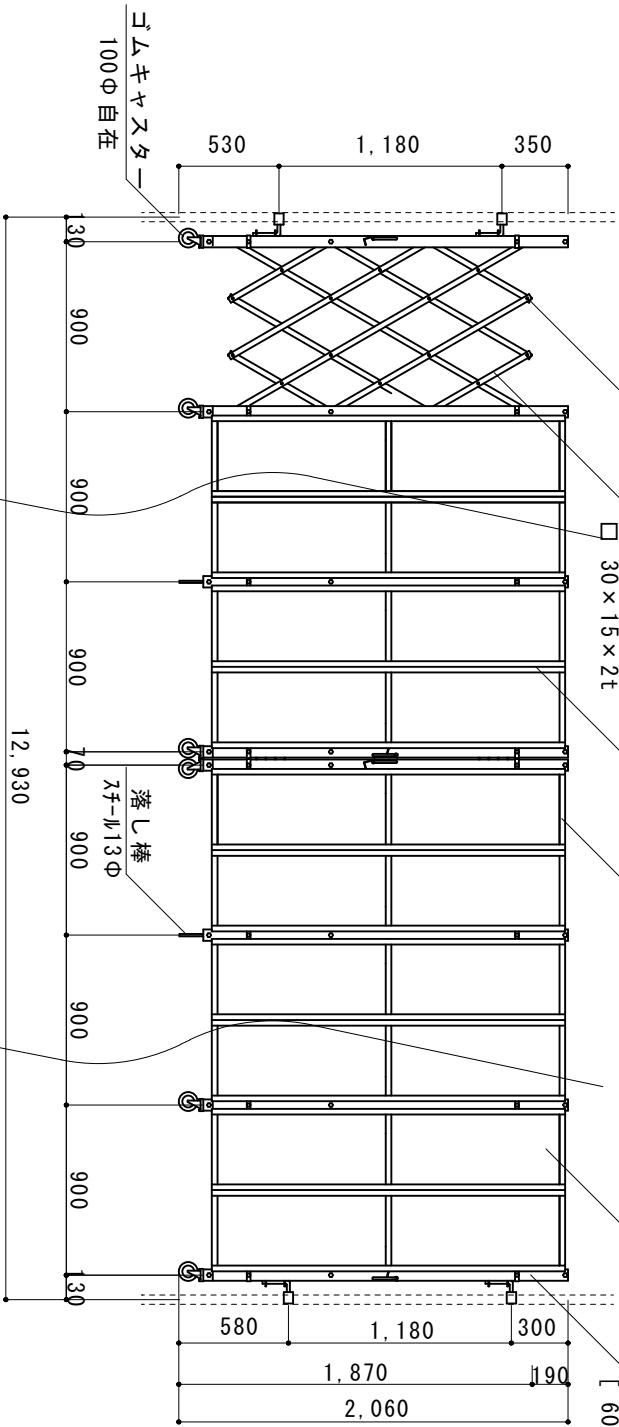
ハール縦枠：アルミ

パネル材：ポリプロピレン

M6×40
 角パイプ材：アルミ
 □ 30×15×2t

ハール横枠：アルミ

柱材：アルミ
 [60×30×3t



縮尺	1/40	1/80	作図日	2023/03
名称	ハールキヤスターゲート		両開き	ACW-2P-126
ゲート工業	株式会社		作図者	